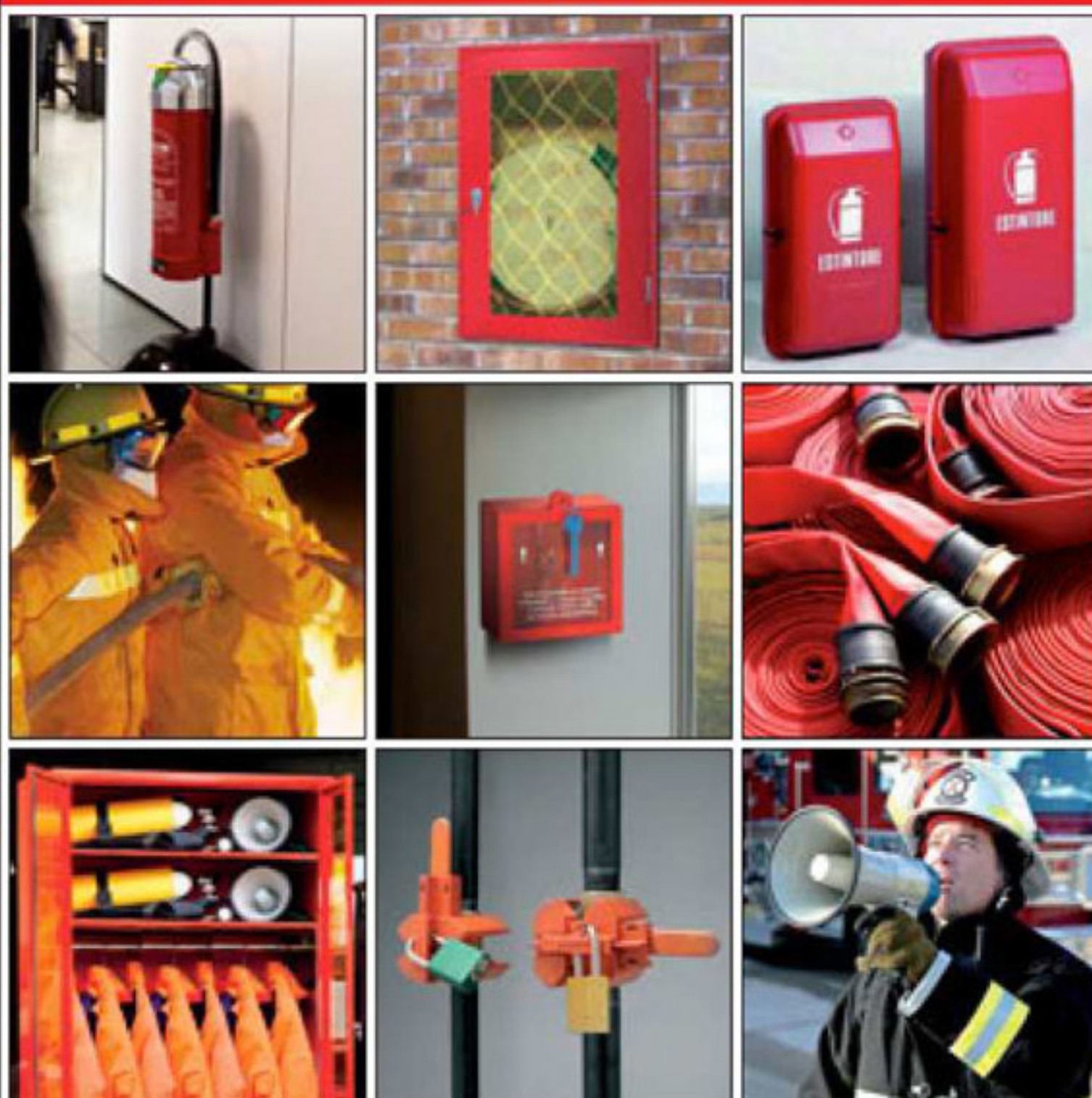


SISTEMI E MEZZI ANTINCENDIO

Materiale pompieristico e portaestintori	284-285
Estintori portatili e carrellati	286-287
Cassette naspo, portaestintori e lastre frangibili	287-288
Cassette portamanichette e carrello antincendio.....	288-290
Sistemi di barriere tagliafiamma	290
Cassette portadocumenti, portachiavi, registro attrezzature, sigilli	290
Attrezzature antincendio: funi, stivali, occhiali e caschi.....	291
Armadi per attrezzature antincendio	292-294
Coperte antifiama, antiustione e multiuso.....	295
Sistemi di allarme, allertamento ed evacuazione.....	296
Megafoni e componenti per sistemi di sicurezza	296-297
Attrezzature antincendio: pale, badili, asce, piccozzini e varie	298
Dispositivi di bloccaggio.....	299
Lampade e torce antideflagranti.....	300





MANICHETTE UNI 9487

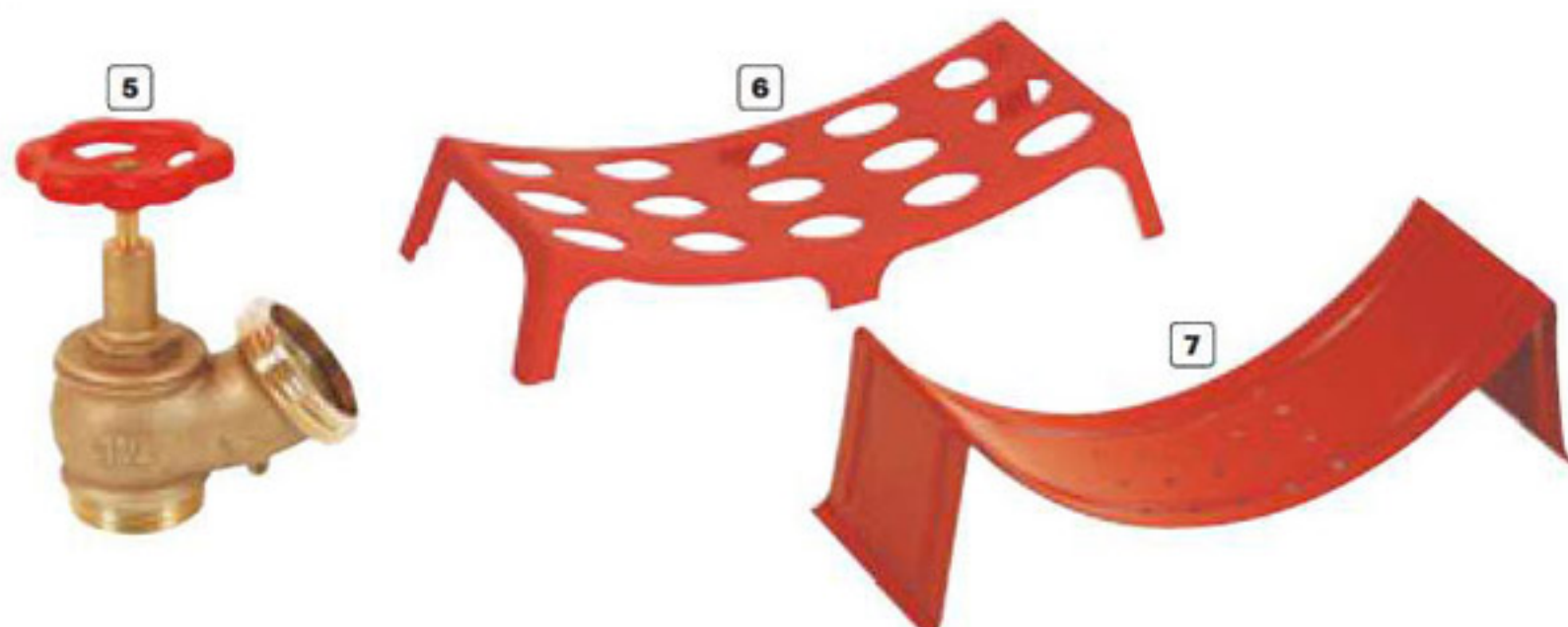
Tubazioni Ø 70 mm in poliestere alta tenacità con sottostrato impermeabilizzante elastomerico certificate a norma UNI 9487. Due colori: bianco e rosso con in aggiunta un rivestimento esterno in resina pigmentata che esalta la resistenza all'abrasione ed ai prodotti chimici e batteriologici. **A richiesta fornibili da m 25 e m 30 su prescrizione specifica delle autorità competenti.**

- 1 **MUW70/15** - DN 70 colore bianco da m 15
MUW70/20 - DN 70 colore bianco da m 20
- 2 **MUR70/15** - DN 70 colore rosso da m 15
MUR70/20 - DN 70 colore rosso da m 20

MANICHETTE EN14540

Tubazioni flessibili Made in Italy Ø 45 mm in poliestere alta tenacità con sottostrato impermeabilizzante elastomerico certificate a norma UNI 9487, EN14540: 2004 con raccordi a norma UNI 804 e legature a norma UNI 7422. Fornibili in due colorazioni: bianco e rosso con in aggiunta un rivestimento esterno in resina pigmentata che esalta la resistenza all'abrasione ed ai prodotti chimici e batteriologici. **A richiesta fornibili da m 25 e m 30 su prescrizione specifica delle autorità competenti.**

- 3 **MEW45/15** - DN 45 colore bianco da m 15
MEW45/20 - DN 45 colore bianco da m 20
- 4 **MER45/15** - DN 45 colore rosso da m 15
MER45/20 - DN 45 colore rosso da m 20



RUBINETTI PER IDRANTE E SELLE SALVAMANICHETTA

- 5 **MCR45** - rubinetto per idranti con attacco maschio a 45°, in ottone fuso per manichette DN 45. Filetto gas 1"1/2 - PN 16 ISO 7 UNI EN671/2
MCR70 - rubinetto per idranti con attacco maschio a 45°, in ottone fuso per manichette DN 70. Filetto gas 2"
- 6 **MCS715** - sella salvamanichetta in ABS colore rosso per manichette DN45 e DN70. Dimensioni: cm 33 x 14,5
- 7 **MCS717** - sella salvamanichetta in lamiera zincata colore rosso per manichette DN45 e DN70. Dimensioni: cm 37,5 x 12,5



LANCE A GETTO REGOLABILE

Lance a leva con valvola di intercettazione a tre posizioni (aperto-chiuso-nebulizzato), con o senza velo di protezione.

- 8 **LABM45** - UNI 45 senza velo, in alluminio, corpo rivestito in ABS *
- LABM70** - UNI 70 senza velo, in alluminio, corpo rivestito in ABS
- 9 **LABF45** - UNI 45 con velo, in alluminio, puntale in ottone e corpo rivestito in ABS *
- LABF70** - UNI 70 con velo, in alluminio, puntale in ottone e corpo rivestito in ABS
- 10 **LABM70M** - UNI 70 MISTRAL senza velo, corpo e ugello in ottone e cono in Moplen

* Conformi alla norma: UNI EN 671/2

LANCE A GETTO REGOLABILE

Lance a rotazione, getto pieno, nebulizzazione, velo diffuso.

- 11 **LABM45M** - UNI 45 MISTRAL senza velo, corpo e ugello in ottone e cono in Moplen. Lancia a leva con valvola di intercettazione a tre posizioni (aperto-chiuso-nebulizzato). Getto pieno K85, getto frazionato K80
- 12 **LABM45F** - UNI 45 MIAMI in nylon 6 e ottone con guarnizioni in gomma sintetica particolarmente indicata per uso navale ed in ambienti con presenza di agenti aggressivi. Lancia a rotazione: getto pieno, nebulizzazione e velo diffuso. Getto pieno K96, getto frazionato K186
- 13 **LABM45G** - UNI 45 GOLD in ottone. Lancia a rotazione: getto pieno, nebulizzazione e velo diffuso. Getto pieno K118, getto frazionato K135

Conformi alla norma: UNI EN 671/2:2003

14 LANCIA VARIOMATIC PER NASPI UNI EN 671/1

- LABN25** - lancia UNI 25 a rotazione in ABS a getto regolabile
- LABG25** - lancia 1" GAS a rotazione in ABS, getto regolabile compatibile con MCN25 e MEW25



POSACENERE AMOVIBILE

Posacenere in acciaio verniciato con polvere epossidica da fissare alle colonne porta estintore. Peso kg 0,9, Ø cm 20.

- 1 **PSR03S** - posacenere grigio alluminio gofrato
- 2 **PSR03** - posacenere nero

SUPPORTI PORTAESTINTORI

- 3 **EPSM42** - supporto regolabile costruito in ferro zincato con due fori Ø mm 6,5 per fissaggio a parete. Per estintori kg 6, 9, 12, Ø da mm 140 a 190. Altezza mm 420
- 4 **EPSM01** - supporto per fissaggio a parete

COLONNE PORTA ESTINTORE

Struttura in acciaio verniciato con polvere epossidica, base Ø cm 28. **Posaceneri esclusi.**

- 5 **PSR02** - colonna h cm 200, con 2 etichette con simbologia "Estintore" (visibilità m 4). Peso kg 7,1, colore nero
- 6 **PSR02S** - colonna h cm 200, dotata di 2 etichette con simbologia "Estintore" (visibilità m 4). Peso kg 7,1, colore grigio alluminio gofrato
- 7 **PSR02L** - colonna h cm 200, con 2 etichette fotoluminescenti STAR con simbologia "Estintore" (visibilità m 4), peso kg 7,1. Colore nero
- 8 **PSR01** - colonna bassa h cm 100, peso kg 5, colore nero
- PSR01S** - colonna bassa h cm 100, peso kg 5, colore grigio alluminio gofrato

PORTA ESTINTORE MODULARE IN TUBO VERNICIATO

Adatti per estintori da kg 4 a kg 12. Costruito con tubo Ø mm 25, verniciato. Colori: **N** = nero **R** = rosso (a richiesta: **C** = cromato acciaio)

- 9 **PST190** - porta estintore alto completo di asta con cartello bifacciale. Fornito smontato. Estintore escluso. Dimensioni: cm 30 x 30 x 190 h
- 10 **PST070** - porta estintore basso. Fornito smontato. Estintore escluso. Dimensioni: cm 30 x 30 x 74 h



Estintori portatili, carrellati e approvati R.I.N.A.

Sistemi e mezzi antincendio



GUIDA ALLA SCELTA DELL'ESTINTORE ADATTO

CLASSI		TIPO DI ESTINTORE			
		POVERO	CO ₂	ACQUA	ACQUA
A	INCENDI DI MATERIE SOLIDE	SI	NO	SI	SI
B	INCENDI DI LIQUIDI	SI	SI	NO	SI
C	INCENDI DI GAS	SI	SI	NO	NO
D	INCENDI DI METALLI	SI	NO	NO	NO
E	INCENDI DI APPARECCHI ELETTRICI	SI	SI	NO	NO

Cartello codice 3802
(vedi pagina 87)

ESTINTORI PORTATILI A POLVERE



Costruiti in conformità alla norma EN3-7. Serbatoio in lamiera decappata DD11 sabbiato e verniciato a polvere poliestere RAL3002. Valvola a pulsante in ottone completa di valvola di sicurezza e valvola di controllo pressione. Agente estinguente polvere ABC, propellente Azoto. Temperature limite di utilizzo -30°C/+60°C. Utilizzabili anche su apparecchiature elettriche sotto tensione. Forniti con supporto a muro. I modelli da 1 e 2 kg vengono forniti con supporto portaestintori in PVC di dotazione per imbarcazione o automezzo.

- 1 **EOKB01** - carica kg 1, classe 8A 34BC, mm 80 x 314, peso kg 2
- EOKB02** - carica kg 2, classe 13A 89BC, mm 102 x 376, peso kg 3,7
- 2 **EOKB04** - carica kg 4, classe 21A 144BC, mm 130 x 493, peso kg 6,8
- EOKB06** - carica kg 6, classe 34A 233BC, mm 160 x 496, peso kg 9,5
- EOKF06** - carica kg 6, classe 43A 233BC, mm 170 x 511, peso kg 10
- EOKB09** - carica kg 9, classe 55A 233BC, mm 170 x 511, peso kg 10
- EOKB12** - carica kg 12, classe 55A 233BC, mm 170 x 700, peso kg 16,5

ESTINTORI PORTATILI IDRICI NEBULIZZATI CON ECOGREEN



Costruiti in conformità alla norma EN3-7. Serbatoio plastificato internamente in lamiera decappata DD11 sabbiato e verniciato a polvere poliestere RAL3002. Valvola a pulsante in ottone completa di valvola di sicurezza e valvola di controllo pressione. Agente estinguente schiuma Ecogreen AFFF al 3% + acqua. Temperature limite di utilizzo -5°C/+60°C. Forniti con supporto a muro.

- EOIB06** - carica l 6, classe 27A-233B, mm 170 x 532, peso kg 10,5
- EOIB09** - carica l 9, classe 34A-233B, mm 170 x 645, peso kg 13,5

ESTINTORI PORTATILI



Costruiti in conformità alla norma EN3-7. Serbatoio in lamiera decappata DD11 sabbiato e verniciato a polvere poliestere RAL3002. Valvola in ottone nichelata completa di valvola di sicurezza contro le sovrappressioni. **Agente estinguente Pyrogex, propellente Azoto.** Temperature limite di utilizzo -30°C/+60°C. Utilizzabili su apparecchiature elettriche sotto tensione, dopo l'uso in locali chiusi aerare. Forniti con supporto a muro.

- EOHB02** - carica kg 2, classe 70B, mm 130 x 480, peso kg 4,8
- EOHB06** - carica kg 6, classe 113B, mm 160 x 496, peso kg 9,5

ESTINTORI CARRELLATI A POLVERE E SCHIUMA



Polvere: carrello in acciaio completo di selle per il fissaggio del serbatoio costruito in acciaio verniciato rosso RAL3002. Manichetta erogatrice composta da tubo in gomma con rinforzo tessile e valvola di intercettazione a sfera. Agente estinguente polvere polivalente ABC. Schiuma: come sopra ma con serbatoio in acciaio plastificato internamente e agente estinguente Schiuma Ecogreen al 3%.

- ECPK030** - carica kg 30, classe A - B1 - C, mm 244 x 1050, peso kg 58
- ECPK050** - carica kg 50, classe A - B1 - C, mm 315 x 1160, peso kg 84
- ECPK100** - carica kg 100, classe A - B1 - C, mm 360 x 1365, peso kg 152
- ECSC050** - carica l 50, classe A - B4, mm 315 x 1160, peso kg 84

ESTINTORI CARRELLATI A CO₂



Carrello con ruote separato dal corpo dell'estintore come norma, in tubo di acciaio completo di selle per il fissaggio della bombola. Bombola in acciaio sabbiato e verniciato rosso RAL3002. Valvola e volantino in ottone completa di valvola di sicurezza contro le sovrappressioni e di tubo pescante. Manichetta erogatrice composta da tubo in gomma completa di valvola di intercettazione a sfera e cono diffusore in PVC. Agente estinguente biossido di carbonio CO₂.

- 6 **ECCS018** - carica kg 18, classe B - 1C, mm 227 x 1180, peso kg 67
- ECCS027** - carica kg 27, classe B - 1C, mm 227 x 1410, peso kg 85
- 7 **ECCS054** - carica kg 54, classe B - 1C, mm 460 x 1410, peso kg 174

ESTINTORI PORTATILI A CO₂



Costruiti in conformità alla norma EN3-7. Serbatoio in acciaio verniciato a polvere poliestere RAL3002. Valvola a pulsante in ottone completa di valvola di sicurezza e valvola di controllo pressione. Agente estinguente Biossido di Carbonio. Forniti con supporto a muro. Temperature limite di utilizzo -30°C/+60°C. (figura 7 acciaio, figura 8 alluminio).

- 8 **EOCB02** - carica kg 2, classe 34BC, mm 110 x 532, peso kg 6,5
- 9 **EOCB05** - carica kg 5, classe 113BC, mm 140 x 740, peso kg 14,5

ESTINTORI APPROVATI R.I.N.A.



Estintori conformi alla Direttiva 97/23 CE - certificati PED. Progettati per essere utilizzati a bordo di imbarcazioni per nautica da diporto, automobili, caravan, ecc. Forniti completi di supporto in PVC per fissaggio a imbarcazioni o automezzi. Utilizzabili anche su apparecchiature elettriche sotto tensione. Agente estinguente polvere ABC.

- EORP01** - carica kg 1, classe 8A 34BC, mm 80 x 314, peso kg 2
- EORP02** - carica kg 2, classe 13A 89BC, mm 102 x 376, peso kg 3,7



ESTINTORI A POLVERE PRESSURIZZATI IN MODO PERMANENTE

Estintori dal design esclusivo e curato dal punto di vista ergonomico. Provisti di manometro per il controllo della pressione interna e valvola di sicurezza contro le sovrappressioni. Valvola in ottone e carenatura della valvola in materiale antiurto. Forniti con supporto per automezzi. Modello F1 con serbatoio in alluminio. Modello F2 con serbatoio in acciaio.

- 1 **EPGF1** - carica kg 1, classe 8A 34BC, dimensioni mm 275 x 95 x 130, peso kg 1,6
- EPGF2** - carica kg 2, classe 13A 89BC, dimensioni mm 316 x 115 x 160, peso kg 3,4
- 2 **EPGC95** - contenitore a parete con estintore F2 e coperta antifiama (mm 850 x 900)

ESTINTORE A SCHIUMA PRESSURIZZATO CON BOMBOLINA E ADDITIVO IN CARTUCCIA SIGILLATA

Estintore dal design ricercato. Pressurizzato al momento dell'uso con bombolina interna di CO₂. Additivo schiumogeno contenuto in cartuccia sigillata, che si miscela con l'acqua solo all'attivazione, a garanzia di un lungo mantenimento nel tempo delle caratteristiche chimiche e fisiche. Serbatoio in acciaio con plastificazione interna. Dielettrico per l'utilizzo su apparecchiature in tensione fino a 1000 V ad una distanza di almeno 1 m.

- 3 **EPGF6** - carica kg 6, classe 55A 223BC, dimensioni mm 568 x 216 x 183, peso kg 11
- 4 **EPGP38** - piantana a colonna porta estintore

ESTINTORE A POLVERE PRESSURIZZATO CON BOMBOLINA DI CO₂

Estintore elegante, pressurizzato al momento dell'uso con bombolina interna di CO₂. Controllo dell'erogazione attraverso la pistola ergonomica posizionata all'estremità della manichetta. Serbatoio in acciaio, fondello in materiale plastico a protezione del serbatoio da urti.

- 3 **EPGSF6** - carica l 6, classe 21A 223BC, dimensioni mm 216 x 630 x 183, peso kg 11,2
- 4 **EPGP38** - piantana a colonna porta estintore



5 CASSETTE PER MANICHETTE NEVADA

Cassetta per esterno in **acciaio verniciato rosso**. Apertura tramite lo strappo del sigillo di chiusura. Senza spigoli vivi, tettuccio a filo smussato. **Versione in acciaio inox fornibile a richiesta.**

- CMN45** - cassetta per manichette, dimensioni: mm 580 x 400 x 200. Conforme alla norma UNI 45
- CMN70** - cassetta per manichette, dimensioni: mm 650 x 500 x 250. Conforme alla norma UNI 70

6 TELAIO PER CASSETTA AD INCASSO

Per interni ed esterni, in lamiera zincata e verniciata con poliesteri, colore rosso RAL 3000, cottura a forno 200°, profondità mm 32. Norme ISO 1520/1519 - ECCA T5 e test di corrosione in camera nebbia salina, garantiscono nel tempo la qualità del prodotto.

- ARC595T** - telaio **UNI45**. Dimensioni esterne (b x h): mm 415 x 595
- ARC650T** - telaio **UNI70**. Dimensioni esterne (b x h): mm 500 x 650
- LGL3648** - lastra ricambio per ARC595T, mm 366 x 480
- LGL4161** - lastra ricambio per ARC650T, mm 418 x 615

7 CASSETTE PER MANICHETTE RIO*

Cassetta per esterno in polietilene alta densità, apertura ergonomica e bordi arrotondati. Sportello in policarbonato trasparente azzurrato con speciale trattamento anti UV. Completa di sigillo e simbolo di identificazione.

- CMR744** - cassetta UNI 45, mm 550 x 390 x 180

8 SIGILLI NUMERATI

- MCS100** - confezione da 100 pezzi di sigilli numerati

9 CASSETTE NASPO FLORIDA

Cassette in acciaio spessore mm 1 con lastra infrangibile. Verniciate con polvere spessore 70 micron, colore rosso RAL3000. Complete di lancia 1" GAS a norma UNI EN 671-1. Valvola di intercettazione da 1". Tubazione PYTON Ø 25 mm. Chiusura con sigillo numerato. A norma UNI9488. **Fornibili a richiesta tubazioni m 15 e m 25.**

- MCN25/20** - da m 20, mm 650 x 600 x 200 (b x h x p)
- MCN25/30** - da m 30, mm 750 x 700 x 200 (b x h x p)
- MEW25/20** - sola tubazione PYTON Ø 25 mm, m 20
- MEW25/30** - sola tubazione PYTON Ø 25 mm, m 30



Cassette portaestintori

Sistemi e mezzi antincendio



CASSETTE PORTA ESTINTORI componibili

Per interni ed esterni in lamiera zincata senza saldature, verniciate con poliesteri, colore rosso RAL 3000, cottura a forno 200°. Conformi alle norme ISO 1520/1519/2409 - ECCA T5 e test di corrosione in camera nebbia salina, garantiscono nel tempo la qualità del prodotto. **Angoli arrotondati**, bordatura interna antiabrasione, sigillo di sicurezza. A richiesta fornibili nella versione Inox e/o con tettuccio spiovente. **Fornite smontate.**

- 1 ARE600** - cassetta anta con apertura. Peso senza imballo kg 5,7, dimensioni (b x p x h): mm 310 x 600 x 210, ingombro imballato: mm 330 x 90 x 620. Per estintori kg 4 - 6 e CO² kg 2.
- 2 ARE600F** - cassetta anta finestrata. Peso senza imballo kg 5,7, dimensioni (b x p x h): mm 310 x 600 x 210, ingombro imballato: mm 330 x 90 x 620. Per estintori kg 4 - 6 e CO² kg 2.
LGL2153 - lastra ricambio per ARE600F, mm 215 x 530
- 3 ARE800** - cassetta anta con apertura. Peso senza imballo kg 7,2, dimensioni (b x p x h): mm 310 x 800 x 210, ingombro imballato: mm 330 x 90 x 820. Per estintori kg 9 - 12 e CO² kg 5.
- 4 ARE800F** - cassetta anta finestrata. Peso senza imballo kg 7,2, dimensioni (b x p x h): mm 310 x 800 x 210, ingombro imballato: mm 330 x 90 x 820. Per estintori kg 9 - 12 e CO² kg 5.
LGL2562 - lastra ricambio per ARE800F, mm 250 x 620

CASSETTE PORTAESTINTORI NEVADA

Con sigillo di sicurezza numerato che, in caso d'emergenza, si rompe con uno strappo. L'apertura sulla porta, protetta da lastra, permette di effettuare i controlli di sorveglianza previsti dalla norma UNI 9994 punto 5.1.

- 5 CEN60** - cassetta in lamiera verniciata colore rosso, mm 650 x 300 x 227, per estintori kg 6
- CEN90** - cassetta in lamiera verniciata colore rosso, mm 750 x 330 x 235, per estintori kg 9 - 12
- CEN50** - cassetta in lamiera verniciata colore rosso, mm 850 x 330 x 215, per estintori CO² kg 5
- 6 CENX60** - cassetta in acciaio inox, mm 650 x 300 x 227, per estintori kg 6
- CENX90** - cassetta in acciaio inox, mm 750 x 330 x 235, per estintori kg 9 - 12
- CENX50** - cassetta in acciaio inox, mm 850 x 330 x 215, per estintori CO² kg 5

7 CASSETTE PORTAESTINTORI PER AUTOMEZZI

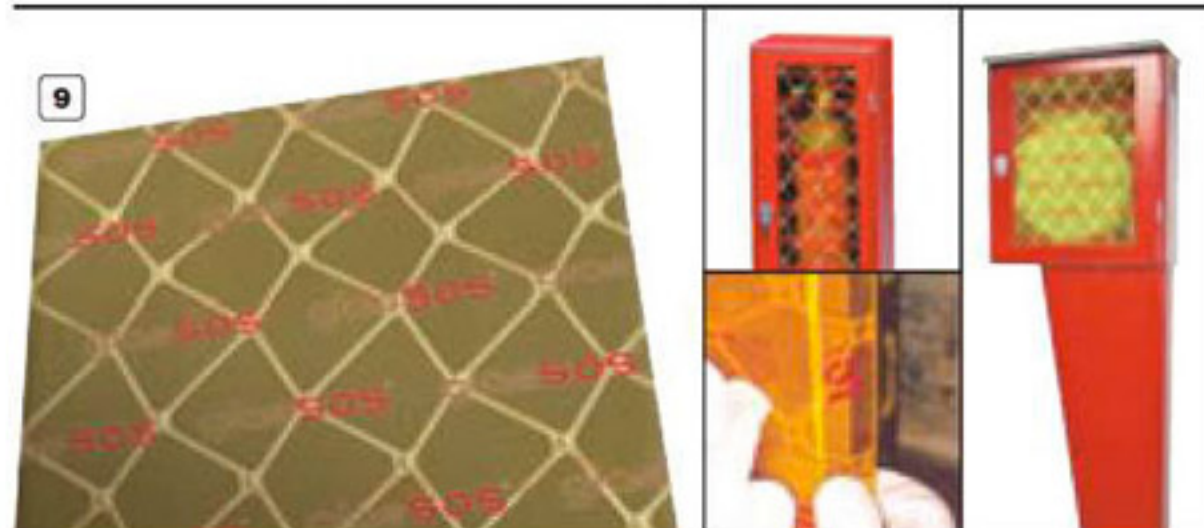
Cassette portaestintori a struttura monolitica, costruite in TPE alta resistenza a shock meccanici e termici (-40°C +80°C). Resistente agli idrocarburi, oblo in PC infrangibile, guarnizione per tenuta stagna, chiusura con due cinghie in gomma, occhiello per la piombatura.

- CPE60A** - dimensioni: mm 635 x 260, per estintori kg 4 - 6
- CPE90A** - dimensioni: mm 785 x 300, per estintori kg 9 - 12

8 CASSETTE PORTAESTINTORI IN ABS

Fondo e coperchio in ABS rosso con serigrafia. Chiusure in EPDM colore nero. Ideale per uso interno e zone ombreggiate.

- CPE60R** - dimensioni: mm 685 x 350, per estintori kg 4 - 6
- CPE90R** - dimensioni: mm 835 x 370, per estintori kg 9 - 12



9 LASTRE DI RICAMBIO FRANGIBILI GLAS SOS

Lastre costruite in materiale plastico trasparente, preformato per la rottura, si rompe facilmente ma non taglia. Stabilizzate ai raggi U.V. idonee per uso esterno. La maggiore elasticità permette di ridurre le rotture dovute al trasporto, movimentazione di magazzino e montaggio. **Fornibili lastre con dimensioni speciali a richiesta.**

- LGL2452** - lastra standard per cassette portaestintori, mm 240 x 520
- LGL2462** - lastra standard per cassette portaestintori, mm 240 x 620
- LGL2472** - lastra standard per cassette portaestintori, mm 240 x 720
- LGL2950** - lastra standard per cassette portamanichette, mm 290 x 500
- LGL3052** - lastra standard per cassette portamanichette, mm 300 x 525
- LGL3451** - lastra standard per cassette portamanichette, mm 340 x 515
- LGL3852** - lastra standard per cassette portamanichette, mm 380 x 525
- LGL4156** - lastra standard per cassette portamanichette, mm 415 x 560
- LGL4257** - lastra standard per cassette portamanichette, mm 422 x 570



CASSETTE E PIANTANE componibili universali per manichette

Per interni ed esterni costruite in lamiera zincata e verniciate con poliesteri, cottura a forno 200°. Norme ISO 1520/1519 - ECCA T5 e test di corrosione in camera nebbia salina, garantiscono nel tempo la qualità del prodotto. Prese d'aria, angoli arrotondati, bordatura interna antiabrasione, sigillo di sicurezza, tetto inclinato, viti in acciaio inox. A norma UNI-EN 671-2. Fornite smontate.

1 ARC540 - solo cassetta **UNI45** anta cieca, colore rosso RAL 3000. Dimensioni (b x p x h): mm 450 x 200 x 540. Ingombro imballato: mm 465 x 65 x 570

ARC650 - solo cassetta **UNI70** anta cieca, colore rosso RAL 3000. Dimensioni (b x p x h): mm 560 x 270 x 650. Ingombro imballato: mm 570 x 70 x 670

2 ARC540F - solo cassetta **UNI45** anta finestrata, colore rosso RAL 3000. Dimensioni (b x p x h): mm 450 x 200 x 540. Ingombro imballato: mm 465 x 65 x 570

ARC650F - solo cassetta **UNI70** anta finestrata, colore rosso RAL 3000. Dimensioni (b x p x h): mm 560 x 270 x 650. Ingombro imballato: mm 570 x 70 x 670

LGL3648 - lastra ricambio per ARC540F, mm 366 x 480

LGL4759 - lastra per ARC650F, mm 473 x 590

3 ARC540P - solo piantana per cassetta **UNI45**. Dimensioni mm 200 (320) x 135 x 800

ARC650P - solo piantana per cassetta **UNI70**. Dimensioni: mm 300 (420) x 205 x 800

4 CASSETTA PER MANICHETTA TEXAS* UNI EN 671/2

Cassetta in acciaio zincato UNI 45 certificata completa di: rubinetto idrante PN 16 - ISO 7, tubazione Ø 45 mm UNI 9487 certificata M.I. completa di raccordi UNI 804 legature a norma UNI 7422 con manicotti coprilegatura, sella portamanichetta, lancia MIAMI 45 a rotazione, simbolo di identificazione, istruzioni d'uso, istruzioni di montaggio, sigillo numerato. Dimensioni: mm 450 x 530 x 220.

MCC4515 - cassetta in acciaio zincato completa di manichetta da m 15

MCC4520 - cassetta in acciaio zincato completa di manichetta da m 20



TEXAS* 730 - 731 - 734

Cassette per corredo idranti soprasuolo da ubicarsi in prossimità degli idranti soprasuolo e sottosuolo previsti dalla norma UNI 10779 1998 (punto 6.4.1-2). In acciaio zincato spessore 10/10 con piantana. Fornita vuota con 1 ripiano regolabile in altezza e 1 sella salvamanichetta. Ante e pareti con alette di ventilazione, tetto con sporgenza antigoccia. Con serratura e due chiavi.

5 TEXAS730 - cassetta singola e piantana. Dimensioni cassetta (b x h x p): mm 450 x 650 x 250. Dimensione piantana (b x h x p): mm 200 x 650 x 150

6 TEXAS734 - cassetta media e piantana. Dimensione cassetta (b x h x p): mm 550 x 650 x 320. Dimensione piantana (b x h x p): mm 370 x 650 x 200

7 TEXAS731 - cassetta multipla e piantana. Dimensione cassetta (b x h x p): mm 590 x 840 x 460. Dimensione piantana (b x h x p): mm 300 x 600 x 250



Carrello antincendio, estintori automatici e varie

Sistemi e mezzi antincendio



1 CARRELLO ANTINCENDIO

Carrello due ruote porta fusto schiumogeno antincendio per fusti da kg 200. Completo di due manichette da m 20, una lancia inox a bassa espansione, un miscelatore regolabile dal 3 al 6% completo di pescante.

ECAC245 - solo carrello con manichette UNI45, kg 65

ECAC270 - solo carrello con manichette UNI70, kg 80

ECAS200S - fusto PVC 200 l di schiumogeno **sintetico**. Per interventi su fuochi di classe A e prodotti vari (anche idrocarburi)

ECAS200P - fusto PVC 200 l di schiumogeno **proteinico**. Per settore petrolifero, incendi di idrocarburi e per impieghi navali

ECAS200F - fusto PVC 200 l di schiumogeno **fluoroproteinico**. Per prodotti petrolchimici (idrocarburi e solventi): acetone, alcoli e vernici



2 ESTINTORI AUTOMATICI A POLVERE

Serbatoio in acciaio verniciato rosso RAL 3002, con attivazione dello sprinkler automatico ad una temperatura di 68°C/72°C.

Codice	Figura	Carica	Dimensioni (mm)	Peso (kg)
EAPS06	2	kg 6	320 x 250	10,5
EAPS09	2	kg 9	320 x 310	14,5
EAPS12	2	kg 12	320 x 310	17



3 CASSETTA PORTA CHIAVI DI SICUREZZA

In lamiera verniciata rossa con sigillo di sicurezza e lastra infrangibile. Predisposto per aggancio a parete.

AST1212 - cassetta, dimensioni: mm 120 x 120 x 40

4 SECCHIELLO PER SABBIA

Realizzato in lamiera rossa spessore 15/10 adatto per contenimento sabbia. Pronto all'uso, per contenimento versamento liquidi, copertura momentanea di prodotti infiammabili o per soffocamento piccoli incendi. Dimensioni: Ø cm 16 x 42 h.

FAP160 - secchiello e coperchio (senza sabbia)



A richiesta fornibili collari isolanti.

5 SISTEMA KBS FOAMCOAT C11

Si usa per proteggere dall'incendio, all'interno di ambienti asciutti: le piccole aperture nelle pareti contenenti cavi elettrici in piccoli fasci o tubi combustibili, sigillatura interna di tubi combustibili dell'impianto elettrico cementati nelle pareti, sigillatura esterna di condotti metallici. Chiudendo all'ingresso e all'uscita le aperture contenenti cavi sciolti o tubi combustibili, con 20 mm di spessore di sigillante KBS FOAMCOAT C11, o riempiendo da entrambi i lati l'interno dei tubi combustibili cementati nella parete per mm 40 - 50 di lunghezza, si raggiunge una **resistenza al fuoco REI 120** (relazione di prova nr. CSI/0634/RF del 21/03/97). La sigillatura esterna di canalizzazioni metalliche, adeguatamente compartimentata all'interno, raggiunge una **resistenza al fuoco REI 180** (relazione di prova nr. CSI/0771/RF del 03/12/98).

BTK3916 - cartuccia KBS Foamcoat C11, peso kg 0,410

BTK3917 - fusto KBS Foamcoat C11, peso kg 5



6 SISTEMA KBS SEALBAGS

Si usa per proteggere dall'incendio le aperture nelle pareti o nei pavimenti, contenenti cavi elettrici, tubi combustibili (Ø max mm 32) passerelle e canali portatavi (o tubazioni) metalliche. Ogni cuscino KBS Sealbags è formato da un sacchetto rettangolare in tessuto minerale riempito con una combinazione di materiali in granuli che si espandono per l'azione del calore e diventano un blocco solido e **resistente al fuoco REI 120 sul lato cm 18** (relazione di prova nr. CSI/0634/RF del 21/03/97) e **resistente al fuoco REI 180 sul lato cm 34** (relazione di prova nr. CSI/0771/RF del 03/12/98). Il contenuto non si degrada per l'azione dell'umidità.

BTK3910 - cuscino KBS Sealbags, dimensioni: mm 340 x 180 x 10

BTK3911 - cuscino KBS Sealbags, dimensioni: mm 340 x 180 x 15

BTK3912 - cuscino KBS Sealbags, dimensioni: mm 340 x 180 x 28



7 CASSETTA PORTADOCUMENTI

Cassetta portadocumenti atta a contenere il registro delle manutenzioni antincendio, i documenti di collaudo delle bombole, le chiavi degli armadi antincendio o delle cassette per estintori/manichette. In lamiera verniciata rossa RAL 3000, con serratura e 2 chiavi. Predisposta per aggancio a parete.

AST3039 - cassetta portadocumenti, dimensioni: mm 300 x 390 x 60

8 REGISTRO ATTREZZATURE ANTINCENDIO

MCR037 - registro dei controlli e delle verifiche degli interventi di manutenzione delle attrezzature antincendio, dell'informazione e della formazione del personale

9 SIGILLI NUMERATI

MCS100 - confezione 100 pezzi di sigilli numerati





FUNI DI SERVIZIO

Lunghezza m 20, Ø mm 12. **Fornite complete di moschettone.**

- 1 **FAP120** - in poliestere media tenacità
- 2 **FAP121** - in poliestere alta tenacità

CORDE CON INSERTI RIFLETTENTI

- 3 **FAP126** - in poliestere Ø mm 6 con inserti in tessuto riflettente. Utilizzata per segnalare vie di fuga. Lunghezza m 20
- 4 **FAP420** - in filato di Kevlar antiacido e anticalore Ø mm 10, inserti in Reflex. Impalmatura e redance alle 2 estremità. Lunghezza m 20

CORDA AD ALTA RESISTENZA

In filato di Kevlar antiacido e anticalore Ø mm 10. Completa di impalmatura e redance alle due estremità. **Fornibili a richiesta altre lunghezze.**
FAP421 - lunghezza m 20



6 VISIERA EN166 1B

Per elmetto ELE25R. Caratteristiche a pagina 214.
APB305 - solo telaio in alluminio per schermo APB312
APB312 - solo schermo incolore, spessore mm 1

7 ELMETTO

In polietilene, peso g 300. **A norma EN397.** Caratteristiche a pag. 214.
ELE25R - elmetto colore rosso

8 ELMO VV. F. 220

Elmo per **Vigili del Fuoco**, conforme alla norma **EN443:2008**. Taglia universale cm 53-62. **A richiesta colore nero.** Caratteristiche a pagina 214.

ELV220 - elmo VV. F. Colori: **R** = rosso **Y** = giallo fotoluminescente

ELN220P - protezione nucale in pelle

ELN220A - protezione nucale alluminizzata

9 OCCHIALE A MASCHERINA

APU9301 - a norma **EN166 1B**. Caratteristiche a pagina 217

GUANTI III* CATEGORIA

Caratteristiche a pagina 226.

10 **GA2040** - lunghezza mm 400. A norme **EN420 - EN388 - EN407**

11 **GA6040** - lunghezza mm 370. Conforme alle norme **EN 420 - EN388 - EN407**



12 GIACCONE ECOFIRE

Giaccone in Nomex di circa g 165 completo di gilet interno staccabile, dotato di collo alto con alamaro di chiusura a velcro, maniche dotate sul fondo di regolazione tramite velcro, due tasche. Colore arancio con bande retroriflettenti. Certificato **EN531 - II Categoria**.
TAX165.. - giaccone Ecofire in Nomex. Taglie: L - XL - XXL

13 KIT ANTINCENDIO IN BORSA IN NYLON

Utile per le attività mobili tipo cantieri e simili. **A richiesta fornibile una diversa dotazione.**

Contenuto: 1 elmo professionale per V.V.F. **ELV220Y** - 1 torcia antideflagrante a batterie **WOLF2DC** - 1 paio di stivali professionali per V.V.F. (specificare misura) **ZCC2164A**. - 1 maschera pieno facciale **PC2007** - 1 filtro **ABEKP3** polivalente **PF0640** - 1 tuta in tessuto Metaaramidico Rip-Stop (specificare taglia) **TAX03** - 1 paio di guanti anticalore **GA6040** (taglia unica: **EN10**) - 1 coperta antifiama **FBA1520** - 1 piccozzino in acciaio **FAP400** - 1 guaina per piccozzino **FAP410N**.

BPS245 - borsa piena cm 60 x 40 x 100

BPSV245 - borsa vuota

14 STIVALE DICKSON CON SUOLA ANTICALORE

Calzatura al polpaccio, in pelle fiore idrorepellente, colore nero, con fodera antistatica, antishock, antiscivolo, dotata di puntale e lamina antiforo non metallici. Soletta estraibile in morbido poliuretano. Suola interamente in gomma nitrilica resistente a +300°C per contatto (1 minuto). Lo stivale isola sia dal freddo che dal caldo. Misure: 39-48. Peso (tg. 42): g 880. **Conforme alla norma EN20345.**

ZCC8245A - stivale, esecuzione S3 C1 HRO SRC

15 STIVALE SPRINKLER PER VIGILI DEL FUOCO

Calzatura al polpaccio, in pelle fiore ignifuga, idrorepellente, colore nero, con fodera in membrana waterproof, antistatica, antishock, antiscivolo, dotata di puntale in acciaio e lamina antiforo non metallica. Soletta estraibile anatomica, profumata, antistatica, in morbido poliuretano, isolante dalle alte temperature, foderata in tessuto. Suola interamente in gomma nitrilica resistente a +300°C per contatto (1 minuto). Lacci ignifughi. Imbottitura nella zona posteriore di flessione della tomaia. Cuciture triple e quaduple ignifughe. Puntalino antiabrasione in gomma nitrilica. Sfilamento rapido con cerniera con impugnatura facile. Misure: 39-48. Peso (tg. 42): g 1065. **Conforme alle norme EN15090 e EN20345.**

ZCC2164A - stivale, esecuzione F2 A C1 HI3 SRC



Armadi per attrezzature antincendio

Sistemi e mezzi antincendio

Armadi a pavimento



ARMADI A 2 ANTE

Armadi verniciati colore rosso. Tre ripiani con portata kg 100 ciascuno, capacità lt 763, peso senza imballo kg 83/81. Dimensioni: mm 1075 x 500 x 1850 h. Ingombro imballato: mm 1860 x 420 x 600.

- 1 ARR1854** - armadio 2 ante finestrate + 3 ripiani
- 2 ARR1857** - armadio 2 ante cieche + 3 ripiani
- 3 ARR1852** - armadio 2 ante cieche + 3 ripiani e appendiabito
- 4 ARR1855** - armadio 1 anta finestrata + 1 anta cieca + 3 ripiani e appendiabito
- 5 ARR1856** - armadio 2 ante finestrate + 3 ripiani e appendiabito
- 6 ARR1859** - armadio 2 ante finestrate + 2 ripiani e appendiabito

ARR1858 - armadio 2 ante cieche + 2 ripiani e appendiabito

LCV001 - lastra di ricambio Safe Crash mm 295 x 1500, per armadi ARR1854, ARR1855, ARR1856 e ARR1859



Armadi a pavimento



ARMADI A 1 ANTA

Armadi verniciati colore rosso. Tre ripiani con portata kg 100 ciascuno, capacità lt 371, peso senza imballo kg 54/53. Disponibile kit appendiabiti per trasformare l'armadio in portabiti. Dimensioni: mm 575 x 500 x 1850 h. Ingombro imballato: mm 1860 x 280 x 600.

- 1 ARR1850** - 1 anta cieca + 3 ripiani
- 2 ARR1851** - 1 anta finestrata + 3 ripiani
LCV001 - lastra di ricambio Safe Crash mm 295 x 1500
ARK1851 - kit appendiabiti

ARMADI A 1 ANTA

Armadi verniciati colore rosso, due ripiani con portata kg 100 ciascuno, capacità lt 215, peso senza imballo kg 33. Predisposti per aggancio a parete. Dimensioni: mm 575 x 500 x 1100 h. Ingombro imballato: mm 1120 x 280 x 600.

- 3 ARR1051** - 1 anta finestrata + 2 ripiani
LCV002 - lastra di ricambio Safe Crash mm 290 x 780
- 4 ARR1050** - 1 anta cieca + 2 ripiani

ARMADI A 2 ANTE

Armadio verniciato colore rosso, due ripiani con portata kg 100 ciascuno, capacità lt 403, peso senza imballo kg 53. Predisposto per aggancio a parete. Dimensioni: mm 1075 x 500 x 1100 h. Ingombro imballato: mm 1120 x 420 x 600.

- 5 ARR1052** - 2 ante cieche + 2 ripiani
- 6 ARR1054** - 2 ante finestate + 2 ripiani
- 7 ARR1053** - 1 anta finestrata + 1 cieca + 2 ripiani
LCV002 - lastra di ricambio Safe Crash mm 290 x 780 per ARR1053 e ARR1054



Armadi per attrezzature antincendio

Sistemi e mezzi antincendio

Armadi a parete



1 ARMADIO A 1 ANTA

Armadio verniciato colore rosso, un'anta finestrata, due ripiani e una serratura.

ARA1005 - capacità lt 198. Peso kg 23,5, mm 500 x 400 x 1000 h. Ingombro imballato: mm 1010 x 105 x 309 h

LCV002 - lastra di ricambio Safe Crash mm 290 x 780

ARA1007 - capacità lt 290. Peso kg 26,5, mm 730 x 400 x 1000 h. Ingombro imballato: mm 1010 x 105 x 740 h

LCV005 - lastra di ricambio Safe Crash mm 800 x 523

2 ARMADIO A 2 ANTE

Armadio a due ante finestate, una divisoria, due ripiani grandi, due ripiani piccoli e due serrature. Capacità lt 380. Peso kg 41,5. Dimensioni: mm 1000 x 400 x 1000 h. Ingombro imballato: mm 1010 x 160 x 730 h.

ARA1010 - armadio verniciato colore rosso, due ante finestate

LCV005 - lastra di ricambio Safe Crash mm 800 x 523

LCV007 - lastra di ricambio Safe Crash mm 185 x 800

3 ARMADIO A 2 ANTE

Armadio a due ante finestate, due ripiani e una serratura. Capacità lt 390. Peso kg 38,5. Dimensioni: mm 1000 x 400 x 1000 h. Ingombro imballato: mm 1010 x 160 x 510 h.

ARA1012 - armadio verniciato colore rosso, due ante finestate

LCV002 - lastra di ricambio Safe Crash mm 290 x 780

DOTAZIONE ANTINCENDIO PER ARMADI ARA1005 E ARA1007

- **FAP940** - ascia piccola
- **ELE25** - elmetto in polietilene (spec. colore)
- **APB305/APB312** - telaio + visiera per ELE25
- **RSD999** - maschera pieno facciale (pag. 208)
- **RSD5812** - filtro A1 B2 E2 K1 HG CO NO P3
- **GA2040** - guanti anticalore aramidici
- **FAP126** - corda da m 20 in poliestere
- **BUK903** - kit Professional antiustione (pag. 281)

DOTAZIONE ANTINCENDIO PER ARMADIO ARA1010

- **BUG883** - kit coperta antiustione (pag. 281)
- **ELV220Y** - elmo per VV.F. (pag. 214)
- **FAP611** - badile pieghevole
- **FAP900** - ascia con lama e piccozza
- **GA2040** - guanti anticalore aramidici
- **RSD817** - cappuccio di fuga (pagina 207)
- **TAX07** - giaccone in tessuto Metaaramidico Rip-Stop® (spec. taglia)
- **ZCC2164A** - stivale VV.F. (spec. misura)

DOTAZIONE ANTINCENDIO PER ARMADIO ARA1012

- **BUG883** - kit coperta antiustione (pag. 281)
- **ELE25** - elmetto in polietilene (spec. colore)
- **APB305/APB312** - telaio + visiera per ELE25
- **FAP400/FAP410N** - piccozzino con custodia
- **FAP421** - corda in Kevlar da 20 metri
- **GA2040** - guanti anticalore aramidici
- **EOPP06** - estintore polvere portatile da kg 6
- **RSD685** - autorespiratore (pag. 206)



4



5



6



7

ARMADI A UNA ANTA

Armadietti verniciati colore rosso. Capacità lt 60, peso senza imballo kg 7,5. Predisposti per aggancio a parete. Dimensioni: mm 415 x 300 x 600 h. Ingombro imballato: mm 105 x 460 x 630.

4 ARR0600 - 1 anta cieca + 1 ripiano fisso, 2 ganci

5 ARR0601 - 1 anta finestrata, 4 ganci

LCV006 - lastra di ricambio Safe Crash mm 485 x 250

6 ARR0602 - 1 anta cieca, 4 ganci

7 ARMADIO INOX

Armadietto in acciaio INOX spessore 8/10 AISI 430 2B. Dimensioni: mm 415 x 300 x 600 h.

ARX0602 - 1 anta cieca, 4 ganci. Aste di chiusura ante in acciaio INOX AISI 303



Coperte antifiamma EN1869

In tessuto idoneo per il soffocamento e quindi l'estinzione di piccoli fuochi innescati da idrocarburi oltre ad essere particolarmente indicato per i focolai derivati da olii che raggiungono alte temperature e che risultano essere molto difficili da inibire. Tessuto impermeabile all'olio bollente ed ai vapori che conseguentemente si sviluppano per il tempo necessario al soffocamento della fiamma ed al raffreddamento dell'olio stesso.



1 COPERTE ANTIFIAMMA IN CUSTODIA MORBIDA

Coperte antifiamma in fibra di vetro greggio VR136G incombustibile classe "0". Temperatura max continua per il tessuto grezzo in assenza di stress meccanici: 540 °C, spessore mm 0,40 (+/- 10%), peso 420 gr/m² (+/- 10%). Fornite in custodia morbida in PVC con bordi rinforzati ed apertura facilitata. Per installazione su automezzi e a parete.

- FBA1015** - dimensioni cm 100 x 150
- FBA1020** - dimensioni cm 100 x 200
- FBA1212** - dimensioni cm 120 x 120
- FBA1220** - dimensioni cm 120 x 200
- FBA1520** - dimensioni cm 150 x 200
- FBA2020** - dimensioni cm 200 x 200

2 COPERTE ANTIFIAMMA IN CUSTODIA RIGIDA


Coperte antifiamma in fibra di vetro greggio VR136G incombustibile classe "0". Temperatura max continua per il tessuto grezzo in assenza di stress meccanici: 540 °C, spessore mm 0,40 (+/- 10%), peso 420 gr/m² (+/- 10%). Fornite in custodia rigida in PVC con lacci esterni per facilitare l'estrazione della coperta.

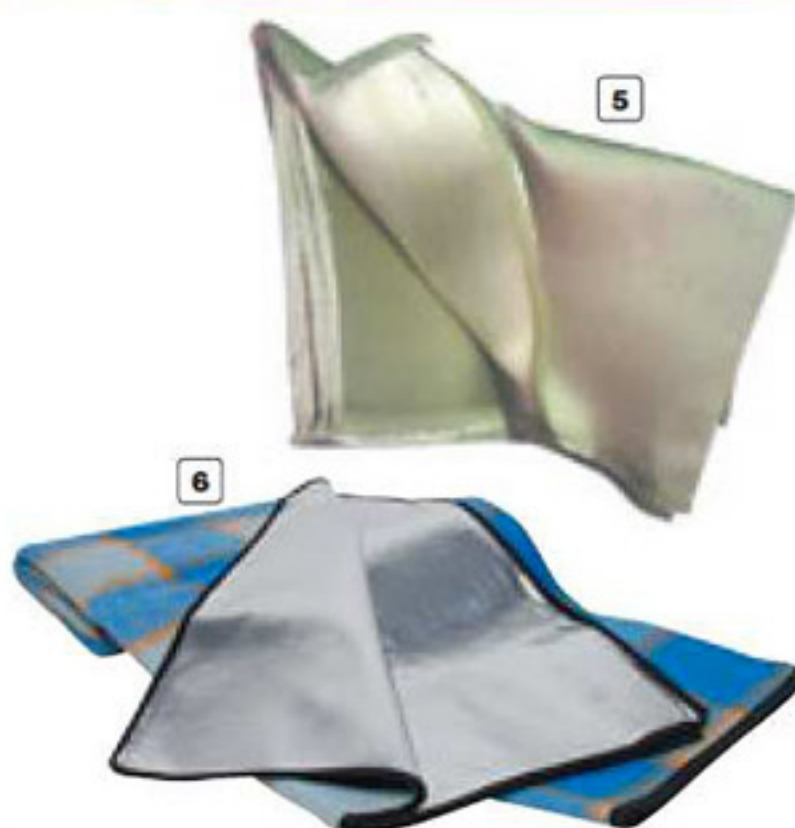
- FBR1015** - dimensioni cm 100 x 150
- FBR1020** - dimensioni cm 100 x 200
- FBR1212** - dimensioni cm 120 x 120
- FBR1220** - dimensioni cm 120 x 200
- FBR1520** - dimensioni cm 150 x 200
- FBR1818** - dimensioni cm 180 x 180

3 COPERTE ANTIFIAMMA EN1869

Coperte antifiamma in fibra di vetro spalmato con speciale resina su due lati. Contenitore tubolare in PVC rigido con lacci esterni per facilitare l'estrazione della coperta. Peso 260 gr/m² (+/- 10%), spessore mm 0,24 (+/- 10%). Certificate EN1869.

- FBEN1218** - dimensioni cm 120 x 180
- FBEN1215** - dimensioni cm 120 x 150
- FBEN1818** - dimensioni cm 180 x 180

 Coperte antifiamma realizzate in tessuto di fibra di vetro che non brucia, non si sfilaccia, non lascia depositi e non è tossico.



4 KIT COPERTA

Coperta antifiamma/antiustione in kit composto da: 1 coperta IDROGEL cm 120 x 160 e 1 coperta isoterma argento/oro cm 220 x 160. Coperta codificata Militare e NATO.

BUK883 - kit coperta antifiamma/antiustione (ulteriori caratteristiche a pagina 279)

5 COPERTE PER LA SALDATURA

Tessuto di Silice Amorfa, finitura inorganica e trattamento antisfilacciamento a base di "Vermiculite" (ulteriori caratteristiche a pagina 220).

- TAS1092** - dimensioni mm 920 x 1000
- TAS1292** - dimensioni mm 920 x 1200

6 COPERTA MULTIUSO

Coperta Sicur Trek d'emergenza multiuso con fibra polipropilenica Fralon da un lato e film polietilenico metallizzato dall'altro.

CPS210 - coperta multiuso, dimensioni cm 150 x 200 (ulteriori caratteristiche a pagina 278)

7 COPERTA ISOTERMICA

Coperta isoterma d'emergenza in film poliestere con copertura in alluminio/alluminio dorato.

CPS216 - coperta isoterma, dimensioni cm 160 x 210 (ulteriori caratteristiche a pagina 278)





Decreto Legislativo n. 81/2008 Allegato XXX



Prevede per i **segnali acustici d'allarme evacuazione** una corretta distribuzione del suono in modo che il segnale sia udibile senza essere eccessivo o doloroso. È fondamentale procedere ai rilevamenti ambientali e valutare sempre con attenzione le caratteristiche degli ambienti in cui occorre realizzare l'impianto: rumorosità di fondo, area da ricoprire, presenza di eventuali barriere, ostacoli, muri, macchinari e quella di altre emissioni acustiche. Per un impianto ottimale è consigliabile installare dei **dispositivi luminosi** che segnalino le due fasi dell'allertamento (colore arancio) e dell'evacuazione (colore rosso).



1 SIRENE ELETTRONICHE DI EVACUAZIONE

Sirene a due trombe esponenziali magnetodinamiche da 58 W, con box in poliestere rosso ad alta resistenza meccanica. Peso kg 13/14. Pressione acustica: 123dB (A) 1 m. Frequenza sonora: 490-610 Hz. Suono bitonale - lineare/intermittente. Indice di protezione: IP65.

SIR2123 - sirena alimentata da rete 230V 50-60 Hz, assorbimento 580 mA

SIR2123A - sirena autoalimentata, assorbimento 80 mA, batteria NiPb 12V 7 Ah, autonomia 60 minuti, durata batteria 24 mesi

2 SIRENE ELETTRONICHE DI EVACUAZIONE

Stesse caratteristiche del modello precedente ma ad una sola tromba. Peso kg 10/11. Pressione acustica: 117dB (A) 1 m. Indice di protezione: IP65.

SIR1117 - sirena alimentata da rete 230V 50-60 Hz, assorbimento 580 mA

SIR1117A - sirena autoalimentata, assorbimento 80 mA, batteria NiPb 12V 7 Ah, autonomia 120 minuti, durata batteria 24 mesi

DISPOSITIVI LUMINOSI

Luce a flash monolampo bidirezionale a base piana autoestinguente 65±10 flash/minuto, classe 2 d'isolamento, protezione IP54. Peso kg 0,96. Lampada Xeno 6J. Colore rosso evacuazione, colore arancio allertamento.

3 STFE14 - dispositivo luminoso per sirene autoalimentate. 12-24 Vcc/Vca. Colore rosso

STFE240 - dispositivo luminoso per sirene alimentate da rete. 230-240 Vca. Colore rosso

4 STFA14 - dispositivo luminoso per sirene autoalimentate. 12-24 Vcc/Vca. Colore arancio

STFA240 - dispositivo luminoso per sirene alimentate da rete. 230-240 Vca. Colore arancio

MEGAFONI PER SQUADRE DI EMERGENZA

Sistemi di amplificazione portatili a microfono fisso realizzati in materiale plastico antiurto con possibilità di posizionamento a spalla tramite cinghia a corredo.

5 MEG25 - megafono, portata 500:1000 m (secondo le condizioni di rumore ambientali), potenza 25 W, dimensioni Ø mm 230 x 370, alimentazione 12 Vdc n° 8 batterie 1,5V "AA" (UM 3), peso kg 1,65. Fornito senza batterie

6 MEG10 - megafono, portata 500:800 m (secondo le condizioni di rumore ambientali), potenza 10 W, dimensioni Ø mm 190 x 320, alimentazione 12 Vdc n° 8 batterie 1,5V "AA" (UM 3), peso kg 0,9. Fornito senza batterie



PULSANTI MANUALI RIPRISTINABILI EN54-11:2001

Pulsanti in termoplastico di colore rosso per la segnalazione manuale di incendio, conforme alla norma EN54-11 a rottura vetro o ripristinabili. Nella versione ripristinabile, una pressione al centro dell'elemento plastico provoca l'attivazione dell'allarme segnalata dal cambio di colore nella zona superiore dell'elemento stesso. La chiave in dotazione oltre a permettere il ripristino del pulsante ha anche la funzione di chiave di test e attrezzo di apertura del pulsante.

1 FAL2570 - pulsante ripristinabile. Contatti: 1 in scambio; corrente max contatti: 3 A; tensione max contatti: 24 Vcc; IP42. Dimensioni: mm 87 x 87 x 53. Per interni

2 FAL2571 - pulsante ripristinabile. Contatti: 1 in scambio; corrente max contatti: 3 A; tensione max contatti: 24 Vcc; IP67. Dimensioni: mm 110 x 110 x 65. Per esterni

3 CONTENITORE PER CHIAVI PICCOLO

FAL1492 - corpo in alluminio pressofuso completo di martelletto e 2 vetrini di ricambio, microinterruttore in scambio. Dimensioni: mm 95 x 95 x 43

4 CONTENITORE PER CHIAVI GRANDE

FAL1498 - corpo in lamiera acciaio, microinterruttori a protezione di rottura vetro, apertura coperchio e asporto chiave. Chiusura a chiave. Dimensioni: mm 120 x 160 x 61. Colore rosso

VETRINI DI RICAMBIO

FAL1498R - vetrino per FAL1498. Minimo ordinabile 10 pezzi/multipli

FAL1492R - vetrino per FAL1492. Minimo ordinabile 10 pezzi/multipli

AVVISATORI OTTICI



5 FAL1490 - avvisatore ottico fisso/lampeggiante rosso. Permette di portare a distanza una segnalazione d'allarme, in anomalia, acceso-spento od altro mezzo di un led ad alta luminosità e basso assorbimento. Visione a 180°. Luce fissa o lampeggiante. Connessione a morsetti. Frequenza di lampeggio 60/min. Alimentazione/assorbimento 12/24 Vcc/6 mA. Dimensioni: mm 50 x 45 x 25

6 FAL1484 - segnalatore luminoso rosso con lampada allo xeno. Calotta in policarbonato base in ABS. Connessione a morsetti. Regolazione frequenza di lampeggio 60-80 min. Alimentazione/Assorbimento 12Vcc/140 mA; 24Vcc/90 mA; 12Vca/150 mA; 24Vca/100 mA. Dimensioni: mm 85 x 85 x 84

7 SIRENA EN54-3



Sirena bitonale ad elevata potenza acustica con lampeggiatore LED. Alimentazione/assorbimento: 24 Vcc; corrente nominale: 60 mA; pressione acustica: 98 dB a 1m; lampada: LED ad alta luminosità; frequenza lampeggio 110/min.; materiale: termoplastico di colore rosso. Dimensioni: mm 110 x 190 x 55. Grado di protezione: IP30. Per installazione in interni, progettate per l'uso in sistemi d'incendio e/o sicurezza.

FAL3466 - sirena bitonale con lampeggiatore LED

8 CAMPANA 6 POLLICI 24 V



Campana progettata per l'uso in sistemi d'allarme, d'incendio, sicurezza o in sistemi industriali. Elevata efficienza acustica, basso consumo di corrente. Funzionamento mediante motore, pignone e percussione, tipo di connessione morsetto per ingresso/uscita. Alimentazione/assorbimento 24 Vcc/25 mA, pressione acustica 93 dB a 1m. Calotta acciaio base policarbonato, smaltata.

FAL4476 - campana dimensioni: Ø mm 150 x 60 h

ELETTROMAGNETI



Realizzati per mantenere aperte le porte tagliafuoco, le porte di passaggio e di accesso e rilasciarle automaticamente in caso d'incendio. Forniti di controplacca.

9 FAL1335 - pulsante di sblocco e diodo di protezione contro spike di corrente. Forza di ritenuta: kg 50, tipo di connessione: morsetti, alimentazione/assorbimento: 24 Vcc / 60 mA. Dimensioni: mm 65 x 60 x 48

10 FAL1305 - pulsante di sblocco, circuito di protezione contro l'inversione di polarizzazione e spikes di corrente. Tipo di connessione: morsetti, alimentazione/assorbimento: 24 Vcc / 40 mA-1 W, forza di ritenuta: kg 50. Dimensioni: mm 100 x 70 x 42

11 FAL1350 - pulsante di sblocco posizionabile su entrambi i lati, diodo di protezione contro spike di corrente, dima, viti e tasselli di fissaggio elettromagnete. Forza di ritenuta: kg 25-50 (selezionabili), tipo di connessione: morsetti, alimentazione/assorbimento: 24 Vcc/60 mA. Dimensioni: mm 95 x 95 x 40



Attrezzature antincendio

Sistemi e mezzi antincendio



PALA E FLABELLO

- 1 FAP615** - pala battifuoco lamellare con manico in legno, lunghezza cm 150
- 2 FAP610** - flabello battifuoco con manico in legno, lunghezza cm 100

BADILI

- 3 FAP611** - badile pieghevole in alluminio, lunghezza cm 100
- 4 FAP640** - badile a punta forgiato, lunghezza cm 28 x 28, con manico in legno cm 140

RASTRO E ZAPPASCURE

- 5 FAP613** - rastro in alluminio, lunghezza cm 120
- 6 FAP618** - zappascure con manico in legno cm 100



7 ASCIA

Ascia con testa in acciaio forgiato nera e manico in legno.
FAP900 - ascia cm 90, peso kg 3,5

9 SEGACCIO PIEGHEVOLE

Lama ARS da cm 21 con manico pieghevole in plastica da cm 21. Impugnatura ergonomica, confezionato in blister.
FAP501 - segaccio pieghevole in blister

8 ASCIA PICCOLA

Testa in acciaio forgiato nera, manico in legno, con fodero in cuoio con aggancio per cintura. Manico cm 37.
FAP940 - ascia piccola, peso kg 0,6

10 RONCOLA

Attrezzo forgiato in un solo pezzo in acciaio UNI C55. Affilato temprato durezza HRC 52-52. Comprensivo di fodero e manico in cuoio da cm 12 circa.
FAP605 - roncola lunghezza lama cm 28

PICOZZINI E FODERI

- 11 FAP400** - piccozzino in acciaio, manico in legno, peso kg 1, lunghezza cm 38
- 12 FAP410N** - fodero per piccozzino con passante per cintura
- 13 FAP401** - piccozzino in acciaio, impugnatura in gomma, peso kg 0,8. **A norma DIN14294**
- 14 FAP411** - fodero porta piccozzino con aggancio a cintura



Sistemi di bloccaggio Lockout/Tagout

Sono concepiti per impedire che l'energia di tipo elettrico, meccanico, idraulico, venga rilasciata in maniera incontrollata.

1 DISPOSITIVO BLOCCA VALVOLE PER VALVOLE A SFERA

Ideale per bloccare valvole a cerniera di tutte le lunghezze, tonde, quadrate, piatte, impedendo regolazioni non autorizzate. Il bloccaggio consente solo la posizione chiusa ad angolo retto per valvole con comando a leva. Il dispositivo va utilizzato con i lucchetti di chiusura.



Codice	Larghezza leva da/a	Diametro max ansa lucchetto	Altezza ansa lucchetto	Materiale
LOC76	6 - 25 mm	7 mm	25 mm	Nylon
LOC74	6 - 25 mm	9,5 mm	19 mm	Acciaio
LOC77	32 - 76 mm	7 mm	19 mm	Acciaio
LOC75	32 - 76 mm	9,5 mm	19 mm	Acciaio



2 DISPOSITIVO DI BLOCCAGGIO VALVOLE

Sistema concepito per chiudere una grande varietà di valvole a sfera. Composto da due elementi che bloccano la valvola.

LOC10 - dispositivo, dimensioni: aperta da mm 12,5 a 31, chiusa da mm 32 a 72

LOC11 - dispositivo, dimensioni da 50 a 200 mm solo chiusa



3 DISPOSITIVI DI BLOCCAGGIO VALVOLE A VOLANTINO

Un sistema sicuro e semplice di chiusura delle valvole a volantino. Disponibile in 5 dimensioni per volantini da 2,5 a 32 cm di diametro. In polipropilene resistente alle sostanze chimiche, al calore e al freddo (-30 C° + 300°C).

LOC31 - per volantino Ø da mm 25 a 64

LOC32 - per volantino Ø da mm 64 a 127

LOC33 - per volantino Ø da mm 127 a 165

LOC34 - per volantino Ø da mm 165 a 254

LOC35 - per volantino Ø da mm 254 a 320

Colori fornibili: **R** = rosso **Y** = giallo **G** = verde **B** = blu



4 DISPOSITIVO UNIVERSALE DI BLOCCAGGIO VALVOLE A SFERA

Questo dispositivo permette di bloccare le valvole in posizione chiusa oppure aperta. Con l'aggiunta di una barra supplementare è possibile bloccare la valvola in una posizione intermedia. Con l'aggiunta di un cavo in acciaio ricoperto, munito di accessori, è possibile bloccare le valvole a volantino. Usando solo il corpo centrale è invece possibile bloccare le valvole a farfalla. Questi dispositivi hanno una struttura in plastica e acciaio e sono resistenti agli acidi.

LOC01 - dispositivo **piccolo** di bloccaggio per valvole

LOC02 - dispositivo **grande** di bloccaggio per valvole

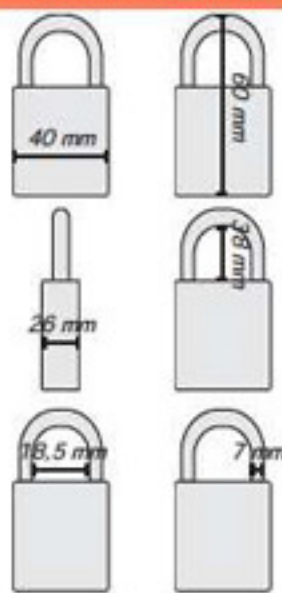
LOC03 - barra supplementare piccola

LOC04 - barra supplementare grande

LOC05 - cavo in acciaio mt 2,44 x Ø mm 3,25



DIMENSIONI



5 LUCCHETTI DI SICUREZZA

Lucchetti di concezione unica, da utilizzare solo in applicazioni di bloccaggio di sicurezza. Resistenti alla corrosione (prodotti chimici), hanno un arco di 38 mm che si adatta alla maggior parte degli utilizzi. Ø mm 7. Con ogni lucchetto sono fornite due etichette e una chiave.

LOC13 - lucchetto di sicurezza, colori vari. Chiavi tutte diverse

LOC14 - lucchetto come sopra ma con chiavi tutte uguali

Colori fornibili:

R = rosso **Y** = giallo **G** = verde **B** = blu **A** = arancio **N** = nero

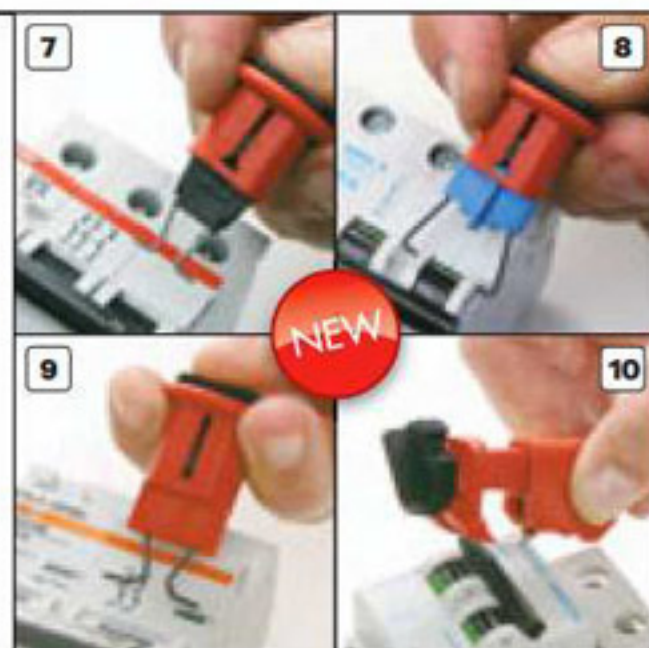


6 GANASCE MULTIPLE DI SICUREZZA

Consentono il bloccaggio della fonte di energia a 6 differenti operatori. Il macchinario non potrà essere sbloccato fino a quando non sarà stato rimosso l'ultimo lucchetto. Costruiti in acciaio inossidabile rivestito in vinile, antiruggine, alloggiavano fino a 6 lucchetti. Compatibili con lucchetti con arco max 9,5 mm di diametro.

LOC29 - ganascia di sicurezza, Ø interno mm 25

LOC30 - ganascia di sicurezza, Ø interno mm 38



SISTEMA DI BLOCCAGGIO INTERRUITORI EUROPEI

Sistema robusto, in nylon caricato con fibra di vetro. Da utilizzare in combinazione con un lucchetto con l'arco da Ø mm 6.

7 LOC844 - sistema tipo 1

8 LOC847 - sistema tipo 2

9 LOC850 - sistema tipo 3

10 LOC853 - sistema tipo 4



11 SISTEMA DI BLOCCAGGIO A CAVO PER VALVOLE

Cavo flessibile da 1,8 m in acciaio, rivestito da una guaina di plastica e al sistema di chiusura a ganasce di sicurezza che accetta fino a 6 lucchetti con una massima larghezza dell'ansa da 7 mm.

LOC112 - dispositivo con cavo da 1,8 m



Torçe antideflagranti

Sistemi e mezzi antincendio



1 TORCIA RICARICABILE 2460

Torcia media ricaricabile con nuova tecnologia RECOIL LED™, in ABS resistente agli urti, alle cadute e alle sostanze chimiche. Sommergibile fino a 1 m. **Utilizzabile con clip x elmetto TPE770C.** Alimentazione 4 pile AA NiMH (comprese). Distanza raggio luminoso m 99. Intensità di picco (candele) 1583 cd. Autonomia: 32 ore. Tempo di ricarica: 2-3 ore. Peso con pile: g 220. **Atex II 2 G EEx ib IIC T4 Zona 1.**

TPE24601 - torcia a led, lunghezza mm 178

2 TORCIA RICARICABILE 3660

Torcia ricaricabile ad angolo retto con nuova tecnologia RECOIL LED™, in ABS resistente agli urti, alle cadute e alle sostanze chimiche. Alimentazione: 4 pile AA NiMH (comprese). Distanza raggio luminoso m 99. Intensità di picco (candele) 1583 cd. Autonomia: 32 ore. Tempo di ricarica: 2-3 ore. Peso con pile: g 300. **Atex II 2 G EEx ib IIC T4 Zona 1.**

TPE36601 - torcia a led, lunghezza mm 195

i RECOIL LED è una tecnologia di riflessione inversa che consiste nel rivolgere un fascio di luce LED da 1 Watt verso il riflettore, che funge da faro. In questo modo, il riflettore capta il 100% della luce, che si riflette in avanti, ottenendo un fascio di luce bianca, collimata, davvero impressionante, che fende l'oscurità ed è visibile a lunga distanza.



3 TORCIA A LED 2010

Tecnologia RECOIL LED™ a riflessione inversa produce un fascio di luce bianca molto luminosa. Sommergibile fino a m 150. Alimentazione con 3 pile alcaline tipo C (non comprese). Distanza raggio luminoso m 74. Intensità di picco (candele) 1359 cd. Peso con pile: g 130. **Protezione IP 65. Atex II 2G EEx ib IIC T4 Zona 1.**

TPE2010 - torcia a led, lunghezza mm 206

4 TORCIA A LED 2410

Tecnologia RECOIL LED™ a riflessione inversa produce un fascio di luce bianca molto luminosa. Resistente alle temperature estreme, sommergibile. Alimentazione con 4 pile alcaline AA (non comprese). **Utilizzabile con clip x elmetto TPE770C.** Distanza raggio luminoso m 102. Intensità di picco (candele) 2622 cd. Peso con pile: g 170. **Protezione IP 66. Atex II 1G Ga EEx ia IIC T4 Zona 0.**

TPE2411 - torcia a led, lunghezza mm 178

5 TORCIA A LED 1965

Ottime prestazioni in dimensioni ridotte tanto da poter essere tenuta nel taschino di una camicia. Led luminosi a lunga durata e ad efficienza energetica. Alimentazione con 2 pile alcaline AAA (comprese). Distanza raggio luminoso m 51. Intensità di picco (candele) 756 cd. Peso con pile: g 90. **Protezione IP 65. Atex II 1 GD EEx ia IIC T4 Zona 0.**

TPE1965 - torcia a led, lunghezza mm 139



6 TORCIA A 2 LED 2220

Si accende al sollevamento della testina ribaltabile. Utilizzo senza mani, attaccata a un berretto, casco o tasca tramite clip. Alimentazione: 2 pile CR2032 litio (comprese). Distanza raggio luminoso m 12. Intensità di picco (candele) 38 cd. Peso con pile: g 90. **Atex II 2 G EEx ib IIC T6 Zona 1.**

TPE2221 - colore giallo, lunghezza mm 89

7 TORCIA A LED 1930

Torcia piccola a led per distanze corte. Alimentazione: 4 pile alcaline LR44 (comprese). Distanza raggio luminoso m 17. Intensità di picco (candele) 70 cd. Peso con pile: g 170. **Atex II 1 G EEx ia IIC T4/T6 Zona 0.**

TPE1930 - torcia piccola a led, lunghezza mm 67



8 SECURLUX

Lampada antideflagrante ricaricabile per l'impiego in aree a pericolo di esplosione. Fornita in robusta valigetta di materiale termoplastico (mm 250 x 370 x 130). Costruita in conformità alle direttive 94/9/CE e 1999/92/CE. Aree di rischio: norme EN 60079-10, EN 60079-14. Direttiva ATEX 94/9 CE. Classificazione II 2 G EEx e ib IIC T3. Caratteristiche: • doppio isolamento • lampadina 5,4 W Xenon (E10) • batteria: 6,0V 4,0 Ah Ni-Cd • ricarica con 2 appositi alimentatori da rete 230V - 50/60 Hz, oppure da batteria 12V • assorbimento 7 VA • tempo di ricarica 24h • temperatura ambiente di esercizio -20°C +40°C. **Protezione IP66. Atex II 2G EEx e ib IIC T3 Zona 1.**

LUXSECUR - autonomia 4 h, peso kg 3,6

9 TORCIA WOLF 4DC

Torcia a forte illuminazione, per tutti gli utilizzi in ambienti a rischio deflagrazione (industrie petrolchimiche, locali con un alto rischio di incendio, o esplosione, apparecchiature aerospaziali, etc...). Gruppi di gas IIA, IIB e IIC. Norme: EN50014, EN50019, EN50020, EN50281-1-1. Classificazione 2 GD EEx e ib IIC T4. Caratteristiche: • temperatura di utilizzo -20°C a + 40°C • certificazione BAS 00 ATEX 2203 • lampadina alogena 4,8V - 2,4W - 0,5A • alimentazione 4 pile alcaline LR 20/R20 (escluse). **Protezione IP66. Atex 2 GD EEx e ib IIC T4 Zona 1.**

WOLF4DCA - autonomia 20 h, peso kg 1,45

TORCE WOLF

Torçe per ambienti a rischio deflagrazione. In resina termoplastica resistente all'impatto con l'acqua e all'aggressione chimica. Gruppi di gas IIA, IIB e IIC. Norme: EN50014, EN50019, EN50020, EN50281-1-1:1998. Classificazione: II 2 GD EEx e ib IIC T4. Classe di temperatura T4. Caratteristiche: • certificazione BAS 02 ATEX 2220X • lampadine Xenon 2.4V 0.7 A • potenza 15 LUM, vita 50 HRS • alimentazione 2 pile tipo R20/LR20 alcaline, 1,5 V (escluse) • autonomia: 12 h. **Protezione IP 67. Atex II 2 GD EEx e ib IIC T4 Zona 1.**

10 WOLF2DCA - torcia ad angolo, peso g 190

11 WOLF2DC - torcia dritta, peso g 150